



*ООО "КАМЫШИНСКИЙ КРАНОВЫЙ ЗАВОД"*

*КС-55729-5К-33*



**KKRAN.RU**



## КС-55729-5К-33



Кран автомобильный КС-55729-5К-33 предназначен для производства погрузо-разгрузочных, строительно-монтажных и других грузоподъемных работ на рассредоточенных объектах. После определённых доработок по заявке покупателя, кран способен выполнять рабочие операции, как с обычными, так и с опасными грузами.

Крановая установка смонтирована на шасси КамАЗ-43118, экологический класс ЕВРО-5. Вездеходные свойства шасси позволяют передвигаться как по автомобильным дорогам общего пользования, так и в условиях бездорожья. Максимальная грузоподъемность крана 32 тонны. Автокран оснащен четырехсекционной стрелой «овоидного» профиля длиной 10,1 - 33,0 м. Увеличенный опорный контур 5,45 х 6,1 м позволяет работать без потерь грузысотных характеристик в зоне 360 градусов, а в стесненных условиях возможна работа на сокращенном опорном контуре 5,45 х 2,27 м.

Кран оборудован кабиной оператора, отвечающей последним требованиям комфортабельности и обзорности. Кабина оснащена кондиционером и отопителем, которые обеспечивают комфортный микроклимат в любое время года. Прибор безопасности, с цифровой индикацией параметров работы, в автоматическом режиме осуществляет защиту крана от перегрузов и опрокидывания, а также оснащен системой координатной защиты, необходимой для работы в стесненных условиях вблизи линий электропередач.

На оголовке стрелы и на грузовой лебедке установлены камеры видеонаблюдения, которые передают картинку на монитор, расположенный в кабине крановщика, что позволяет следить за подъемом и перемещением груза, а также намоткой рабочего каната на барабан. Для удобства выполнения крановых операций рычаги управления в кабине оператора установлены справа и слева от кресла крановщика.

Для исключения перегрева рабочей жидкости в базовую комплектацию включён маслоохладитель.

Дополнительная грузовая лебедка, установленная на стреле обеспечивает подъем груза массой до 3,5 тонн. Это позволяет сэкономить время, которое необходимо для перезапасовки рабочего каната.

Для удобства вывешивания крана в рабочее положение и контроля за движением выносных опор, рычаги управления выносными опорами установлены с обеих сторон крана.

Аварийное складывание крановой установки осуществляется при помощи минигидростанции.

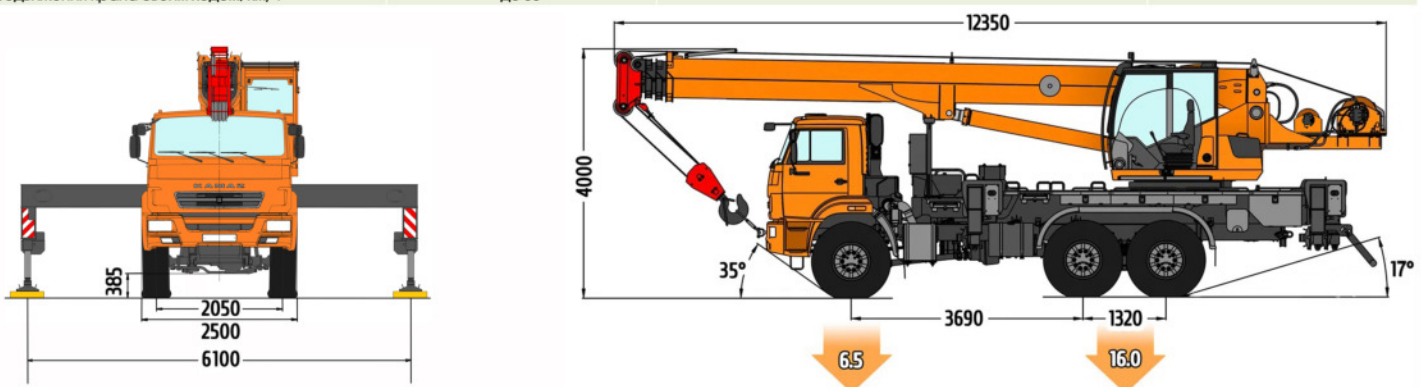
Стандартные дополнительные опции:

- противовесы массой 1,5 и 4,5 тонн;
- гусёк из высокопрочной стали длиной 9 метров с возможностью установки под углом 0, 20 и 40 градусов по отношению к оси стрелы с дополнительной крюковой подвеской грузоподъемностью 4,0 тонны.

Сезонные исполнения крана, а также другие дополнительные опции, в том числе спец.окрас выполняется по отдельной заявке покупателя.

### Основные характеристики

Максимальный грузовой момент, т·м	102,5	Размер опорного контура вдоль х поперек оси шасси, м:	
Грузоподъемность максимальная, т / Вылет, м	32 / 3,2	— при выдвинутых балках выносных опор	5,45 х 6,1
Профиль стрелы/ Количество секций	Овоидная / 4	— при втянутых балках выносных опор	5,45 х 2,27
Длина стрелы, м	10,1 — 33,0	Шасси	КАМАЗ-43118
Длина удлинителя, м/ Угол наклона, град.	9,0/0/20/40	Колесная формула	6 х 6
Дополнительный противовес (отдельно возимый), т	Основной съёмный - 1,5; доп.отдель. возимый - 4,5;	Двигатель:	
Максимальная высота подъема крюка, м		— модель	КАМАЗ 740.705-300
— основная стрела	33,6	— мощность, л.с. (кВт)	300,48 (221)
— с гуськом	45,5	Габаритные размеры крана в транспортном положении, м	
Максимальная глубина опускания крюка, м	10	— длина	12,35
Скорость подъема/опускания груза, м/мин:		— ширина	2,55
— номинальная	6,0 — 24,0	— высота	4
— увеличенная	12,0 — 24,0	Масса крана (без гуська и противовеса), т	22,5
Скорость посадки груза, м/мин	0,2 - 1,6	Нагрузка на переднюю ось, т	6,5
Частота вращения поворотной части, об/мин	0,96 — 1,9	Нагрузка на заднюю тележку, т	16,0
Зона работы, градус	260° / 360°	Температура эксплуатации, град. С	от -40°С до +40°С
Масса груза, при которой допускается телескопирование, т	Лстр.=10,1-19,0 — не более 6,0; Лстр.=19,0-25,0 — не более 4,0; Лстр.=25,0-30,0 — не более 2,0; Лстр.=20,0-33,0 — не более 1,0;	Срок гарантийного обслуживания крана	18 месяцев с момента передачи крана потребителю, но не более 1000 часов наработки
Прибор безопасности	ОГМ 240	Нормативный срок службы крана, лет	10
Скорость передвижения крана своим ходом, км/ч	до 60		



# ПРЕИМУЩЕСТВА



**ВИДЕОНАБЛЮДЕНИЕ ЗА  
НАМОТКОЙ КАНАТА И  
ПЕРЕМЕЩЕНИЕМ ГРУЗА**



**МАСЛООХЛАДИТЕЛЬ**



**ДОПОЛНИТЕЛЬНАЯ  
ГРУЗОВАЯ ЛЕБЕДКА  
ДО 3,5Т**



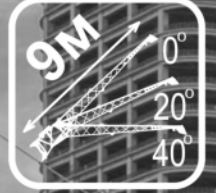
**ДВОЙНОЕ УПРАВЛЕНИЕ  
ОПОРАМИ (С ПРАВА И  
СЛЕВА)**



**МИНИГИДРОСТАНЦИЯ**



**КОНДИЦИОНЕР**



Грузовысотные характеристики крана с противовесом 6,0 тонны

