



40т

КС-65740-5

- Автомобильный кран КС-65740-5 предназначен для производства строительно-монтажных и погрузо-разгрузочных работ с обычными и опасными грузами на рассредоточенных объектах.
- Базовое шасси - КАМАЗ-6540 экологического класса 5.
- Максимальная грузоподъемность - 40т.
- Стрела - телескопическая четырехсекционная длиной 10,16 - 30,34 м. Телескопирование стрелы осуществляется гидроцилиндрами и системой полиспастов. Материал металлоконструкций стрелы - шведская высокопрочная сталь Weldox S700.
- С целью увеличения длины стрелы и подстрелового пространства возможна дополнительная комплектация гуськом длиной 9,0 м., устанавливаемым при работе параллельно основной стреле или под углом 30 градусов.
- Управление выносными опорами - при помощи пульта.
- Гидравлическая электропропорциональная система управления обеспечивает более точное и плавное управление операциями чем система на рычагах. Широкий диапазон регулирования скоростей рабочих операций дает возможность их одновременного совмещения.
- Ограничение грузоподъемности и фиксация параметров работы крана осуществляются при помощи микропроцессорного ограничителя грузоподъемности с цифровой индикацией информации и встроенным регистратором параметров.
- Грузовая лебедка с планетарным модулем.
- Применение высокотехнологичных компонентов производства компании «Stauff» для гидравлической системы.
- Возможна установка дополнительного противовеса 7т.
- Окраска крановой установки осуществляется высококачественной двухкомпонентной эмалью.
- Расширенная гарантия 18 месяцев или 1000 моточасов.



Основные характеристики:

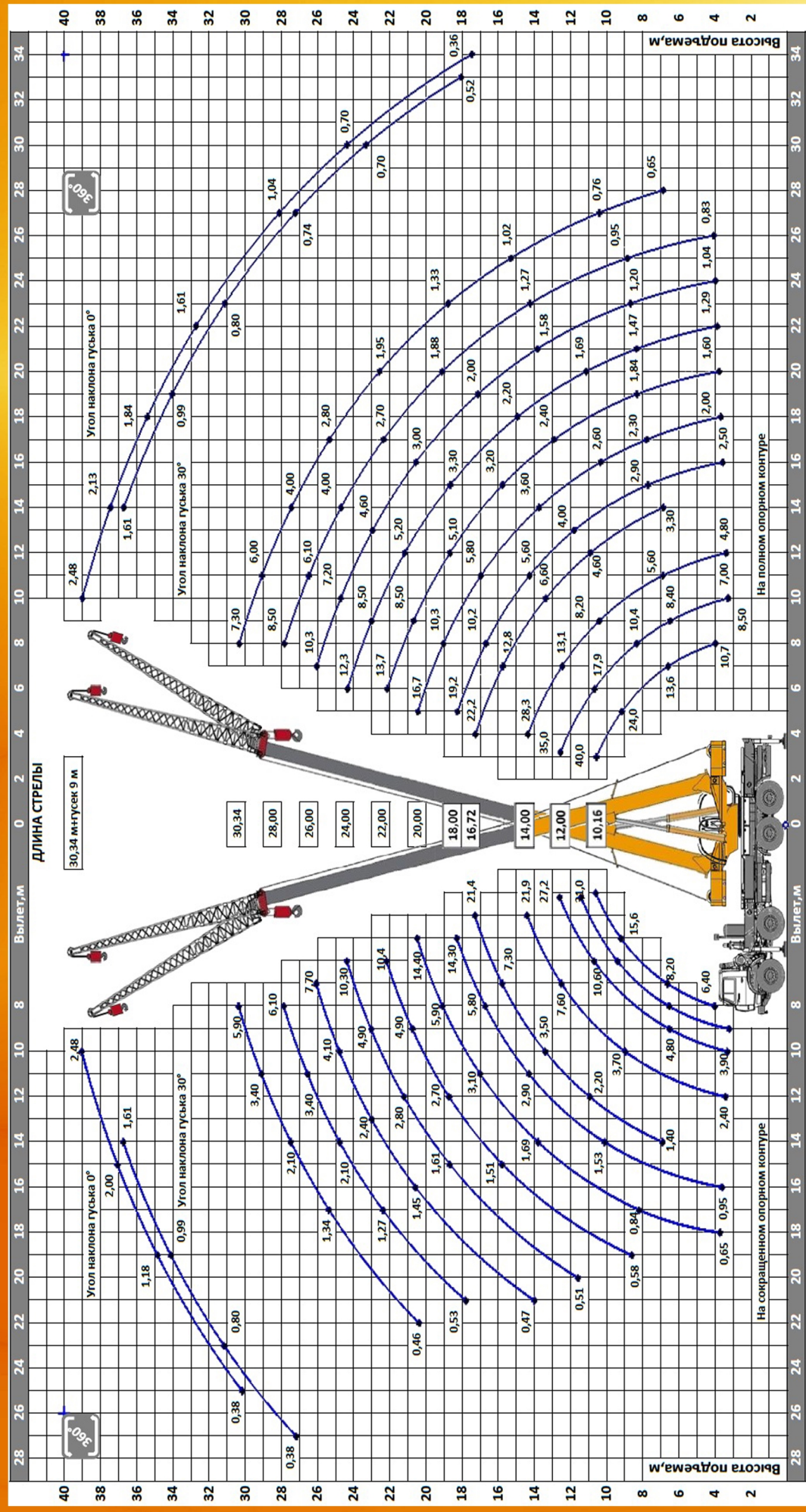
Грузоподъемность, т.	40	Скорость подъема опускания груза, м/мин.	5,1-38,0
Колесная формула	8x4		
Длина стрелы, м	10,16-30,34	Скорость вращения поворотной части, об/мин.	1,0
Длина гуська, м.	9,0		
Грузовой момент, т x м	120	Шасси базового автомобиля	КАМАЗ-6540
Максимальный вылет, м	28,0	Двигатель, л/с/кВт	292/215
Максимальная высота подъема крюка, м		Транспортная скорость, км/ч	60
- основная стрела	30,3	Масса крана в транспортном положении, т.	27,2
- с гуськом	39,0	Опорный контур (максимальный), м.	7,424x6,5



KKRAN.RU

КАМЫШИНСКИЙ
КРАНОВЫЙ ЗАВОД

ГРУЗОВЫСОТНЫЕ ХАРАКТЕРИСТИКИ:



• 7 (844-57) 2-41-10

ФОТОГАЛЕРЕЯ

